

전자투표 매뉴얼

(주주용)

<http://evote.ksd.or.kr>

차 례

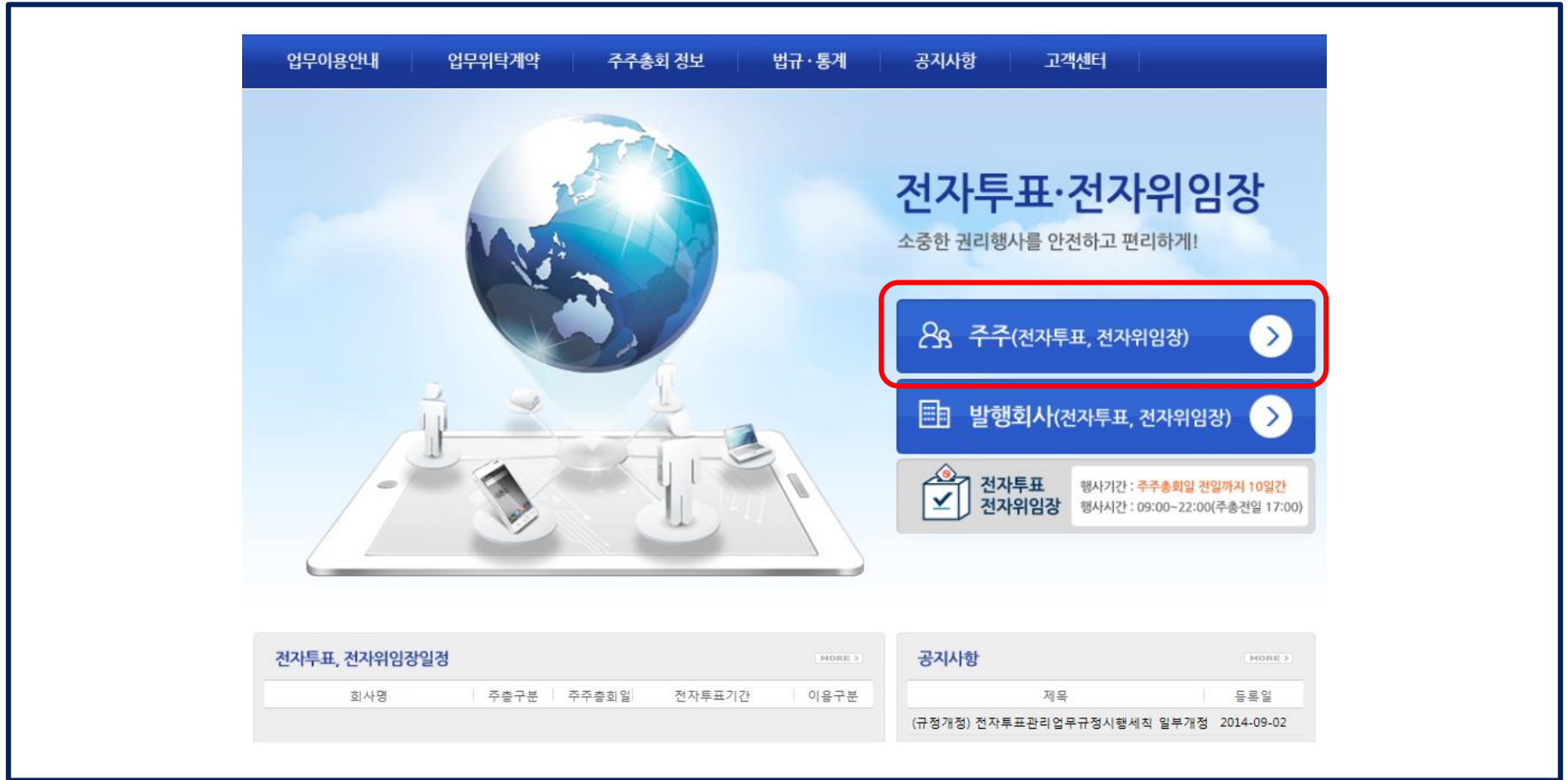
1. 로그인

2. 전자투표 행사

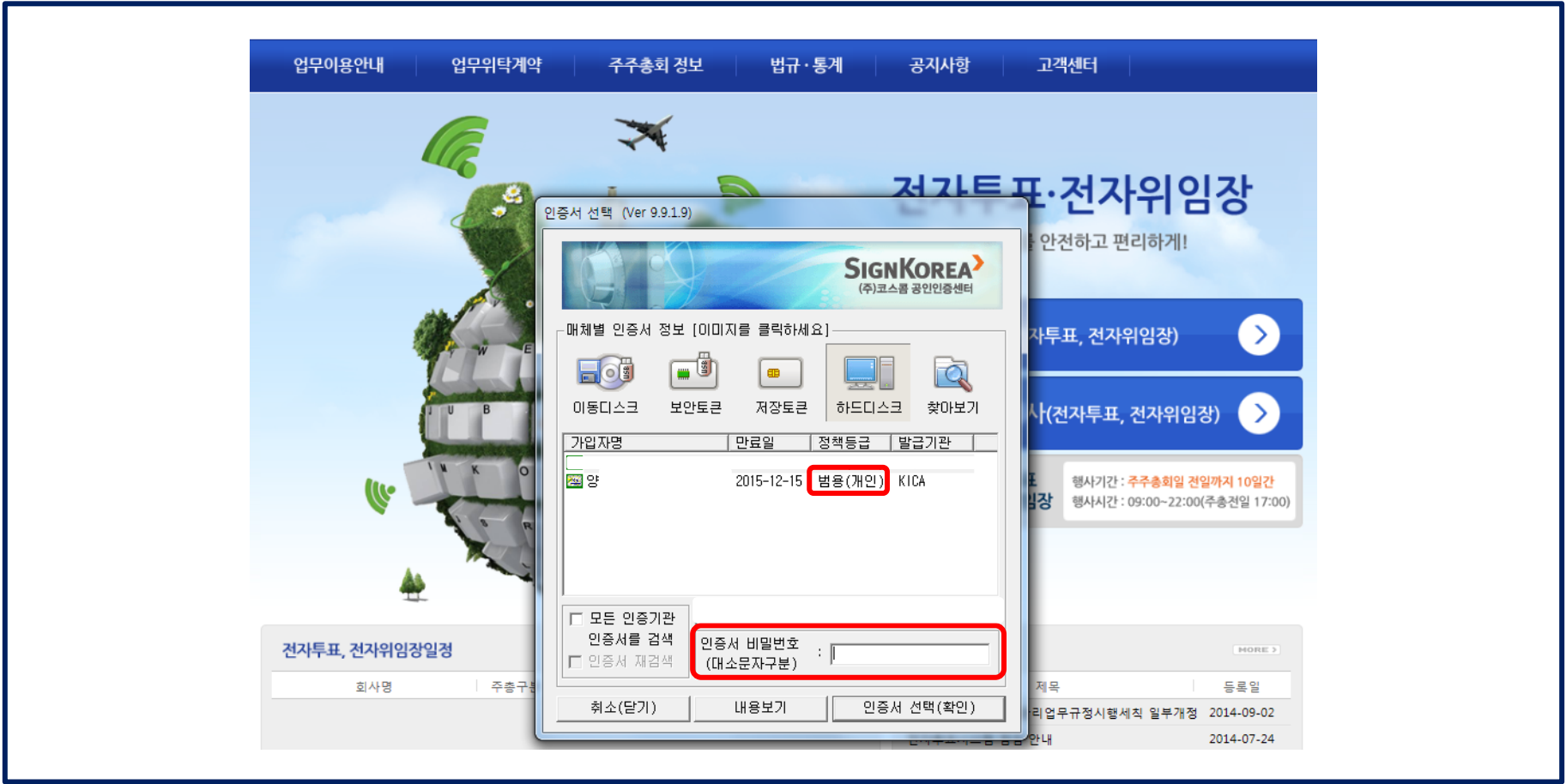
3. 전자투표 행사 내역 조회

4. 주주총회 결과 조회

1. 로그인



1-(1) 전자투표·전자위임장 홈페이지(<http://evote.ksd.or.kr>)에서 '주주'버튼을 클릭합니다.



1-(2) 범용 또는 증권용 공인인증서를 선택한 후, 비밀번호를 입력합니다. (은행용 공인인증서는 이용불가)

※ 공인인증서 용도 확인방법 : 1. www.signkorea.com 접속 2. 인증서관리 클릭
3. 인증서내용보기 클릭 4. 범용(개인), 범용(법인), 전용(증권)에 해당해야 적합

※ 이미 등록이 된 주주는 2-(1)로 이동

업무이용안내

업무위탁계약

주주총회 정보

법규·통계

공지사항

고객센터

공인인증서등록

▶ 공인인증서등록

주민(사업자)등록번호

공인인증서조회

전자투표 시스템은 개인정보보호를 위하여 반드시 공인인증서가 있어야 합니다. 본 시스템에서 제공하는 서비스는 개인의 소중한 금융정보이기 때문에 전자투표시스템에서는 인터넷 상에서의 인감증명서에 해당하는 공인인증서로만 서비스를 이용할 수 있도록 하고 있습니다. 공인인증서는 모든 공인인증기관이 발급한 범용공인인증서 또는 코스콤이 발급한 용도제한용(증권) 공인인증서를 발급(최소 1회) 받으실 수 있습니다.

1-(3) 전자투표를 처음 이용하는 주주는 공인인증서등록화면으로 넘어가게 되며, 주민등록번호를 입력하고 '공인인증서조회' 버튼을 클릭하여 공인인증서 등록을 해야 합니다.

업무이용안내

업무위탁계약

주주총회 정보

법규·통계

공지사항

고객센터

개인정보 등록

홈 > 개인정보 등록

성명	<input type="text"/>
주민등록번호	<input type="text"/>
e-mail주소	<input type="text"/>
전화번호	<input type="text"/>
휴대전화	<input type="text"/>

※ 는 필수 입력 항목입니다.

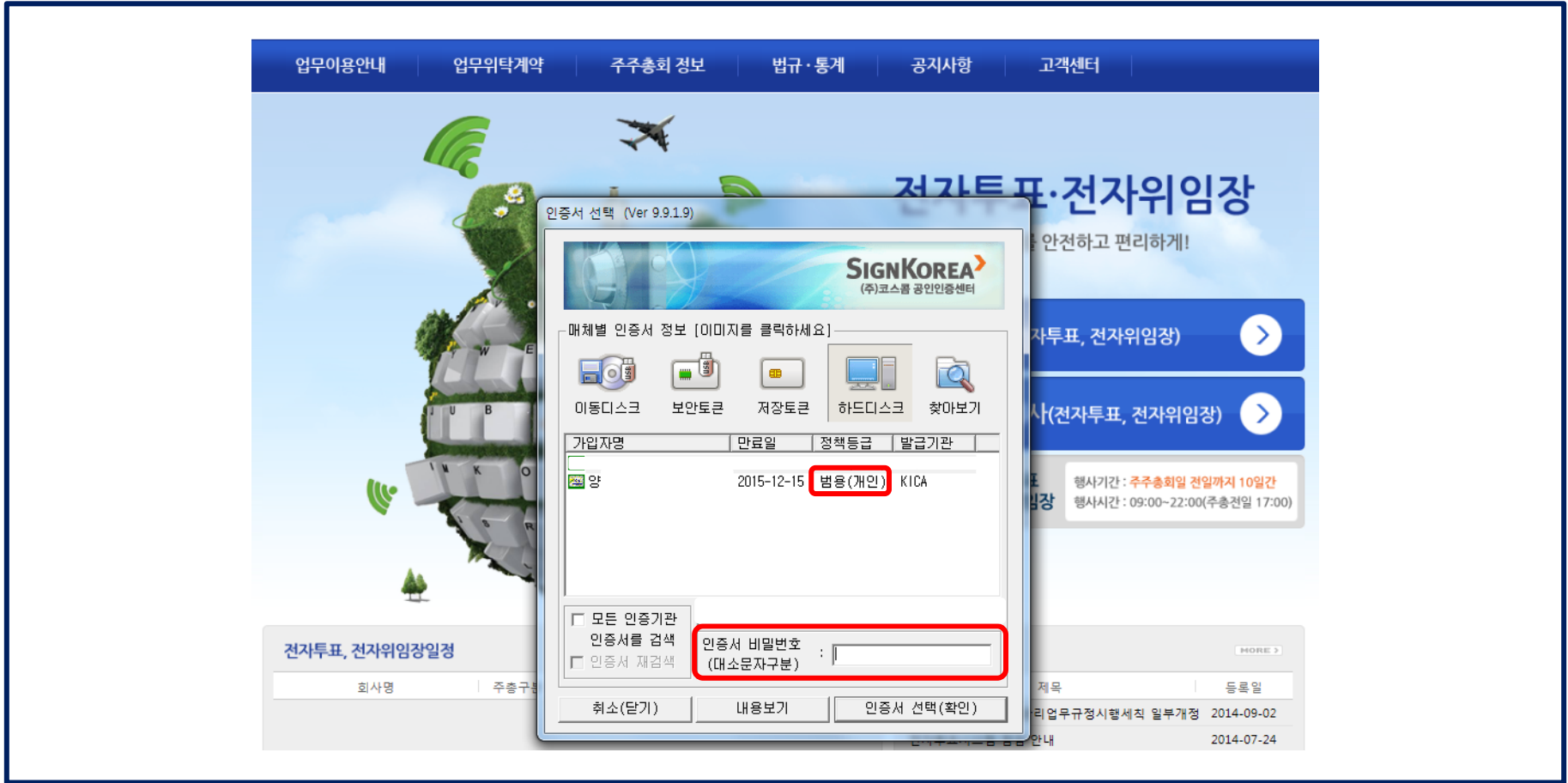
확인

1-(4) 공인인증서를 등록하면, 개인정보 등록 페이지로 넘어가게 되며, 개인정보를 입력하고 '확인'버튼을 클릭합니다.

※ email주소는 전자투표·전자위임장 행사시작 및 종료 알림 등 정보전달수단으로 활용됩니다.



1-(5) 팝업창이 뜨면, 이용약관 및 개인정보처리취급방침, 개인정보수집이용에 관한 동의서를 확인하고 '동의' 버튼을 클릭합니다.



1-(6) 홈페이지 첫 화면으로 넘어가서 '주주'버튼을 클릭하고 다시 한번 공인인증서 로그인 절차를 거치면 로그인이 완료됩니다.

2. 전자투표 행사

프롤로그
공통업무
전자투표행사
전자위임장 수여
주주총회결과
고객센터

▶ 전자투표 행사

- ▶ 전자투표 행사내역 조회
- ▶ 의결권 불통일행사 신청

전자투표 행사

▶ 전자투표 행사 > 전자투표 행사

회사명	전자투표시작일	전자투표종료일	주주총회일	의결권상세내역	
한	2015-01-06 09:00:00	2015-01-15 17:00:00	2015-01-16	8 주	전자투표행사
엘	2015-01-06 09:00:00	2015-01-15 17:00:00	2015-01-16	8 주	전자투표행사
엘	2015-01-10 09:00:00	2015-01-19 17:00:00	2015-01-20	16 주	전자투표행사

2-(1) 로그인 완료되면, 자동으로 '전자투표 행사' 페이지로 넘어갑니다. 혹은 '전자투표행사' 메뉴에서 '전자투표행사' 항목을 선택합니다. (전자투표 행사시에는 철회·변경이 불가능 하지만, 전자위임장 수여시에는 철회·변경이 가능합니다.)

※ 해당 주주총회에 대하여 이미 전자위임장을 수여한 경우, 전자투표를 중복적으로 행사할 수 없습니다. 따라서 '전자투표행사' 페이지에 해당 주주총회가 표시되지 않으며, '전자위임장 수여내역'에서 해당사항을 확인할 수 있습니다.

전자투표 행사

▶ 전자투표 행사 > 전자투표 행사

회사명	전자투표시작일	전자투표종료일	주주총회일	의결권상세내역	
한*	2015-01-06 09:00:00	2015-01-15 17:00:00	2015-01-16	8 주	전자투표행사
엘	2015-01-06 09:00:00	2015-01-15 17:00:00	2015-01-16	8 주	전자투표행사
엘	2015-01-10 09:00:00	2015-01-19 17:00:00	2015-01-20	16 주	전자투표행사

의결권상세내역 조회

회사명	주주명	주민/사업자등록번호	보유주식	행사가능주식수	의결권제한내역
한*	유	5:	16 주	8 주	보기

2-(2) 빨간 네모칸에 해당하는 부분을 클릭하면 의결권 상세내역을 조회할 수 있습니다. 의결권 제한내역이 있는 경우, 의결권 제한내역 '보기' 버튼이 활성화되며, 이를 클릭하여 제한내역을 확인할 수 있습니다.

[프롤로그](#) |
 [공통업무](#) |
 [전자투표행사](#) |
 [전자위임장 수여](#) |
 [주주총회결과](#) |
 [고객센터](#)

전자투표 행사

☰ > 전자투표 행사 > 전자투표 행사

회사명	전자투표시작일	전자투표종료일	주주총회일	의결권상세내역	
한	2015-01-06 09:00:00	2015-01-15 17:00:00	2015-01-16	8 주	전자투표행사
엘	2015-01-06 09:00:00	2015-01-15 17:00:00	2015-01-16	8 주	전자투표행사
엘	2015-01-10 09:00:00	2015-01-19 17:00:00	2015-01-20	16 주	전자투표행사

▣ 의결권상세내역 조회

회사명	주주명	주민/사업자등록번호	보유주식	행사가능주식수	의결권제한내역
한	유	5:	16 주	8 주	보기

2-(3) 의결권 상세내역을 확인하였으면, '전자투표행사' 버튼을 클릭하여 페이지를 이동합니다.

프롤로그 | 공통업무 | 전자투표행사 | 전자위임장 수여 | 주주총회 | 고객센터

전자투표 행사 홈 > 전자투표 행사 > 전자투표 행사

주주 총회 정보

회사명	엘	주주총회구분	엘	제 22 기 정기 주주총회
주주총회일시	2015 년 01 월 14 일 11 시 11 분	주주총회장소	22	

의결권 보유 내역

전자투표권자명	주민등록번호	보유주식수
박	53C	16 주

의안별 전자투표 행사

의안번호	의안명	참고자료	행사가능주식수	찬/반 투표행사
1	재무제표의 승인	세부내역보기	16 주	찬성
2	이사의 선임	세부내역보기		
2-1	김철수	세부내역보기	16 주	찬성
2-2	박영수	세부내역보기	16 주	찬성

보고사항

순번	제목	내용
		조회 결과가 없습니다.

투표행사

2-(4) 의안에 따라 찬/반을 선택한 후, 투표행사버튼을 누릅니다.

※ 참고자료가 있는 경우, '세부내역보기' 버튼을 클릭하여 참고자료 확인 가능

3. 전자투표 행사내역 조회



3-(1) '전자투표행사' 메뉴에서 '전자투표 행사내역 조회' 항목을 클릭합니다.

프롤로그 | 공통업무 | 전자투표행사 | 전자위임장 수여 | 주주총회 | 고객센터

전자투표 행사내역 조회

🏠 > 전자투표 행사 > 전자투표 행사내역 조회

회사 행사일자 2014-12-02 ~ 2015-01-02

조회 **파일받기** 전자투표행사확인서

회사명	주총구분	주주총회일	전자투표권자			보유주식수	행사가능주식수	행사일자	세부내역
			투표권자	주민/사업자번호					
ABC	기 임시	2014-12-12	박	53	*****	3	3	2014-12-04	보기
ABC	3기 정기	2014-12-11	박	53	*****	3	3	2014-12-04	보기
ABC	1기 정기	2014-12-05	박	53	*****	3	3	2014-12-02	보기
ABC	기 임시	2014-12-05	박	53	*****	3	3	2014-12-04	보기

회사명	주총구분	주주총회일	의안	행사주식수	전자투표행사			
					찬성	반대	기권	집중투표
ABC	기 임시	2014-12-12	제1호의안 재무제표의 승인	3	3	0	0	
ABC	기 임시	2014-12-12	제2호의안 이사의 선임	3	3	0	0	
ABC	기 임시	2014-12-12	제3호의안 감사의 선임	3	3	0	0	

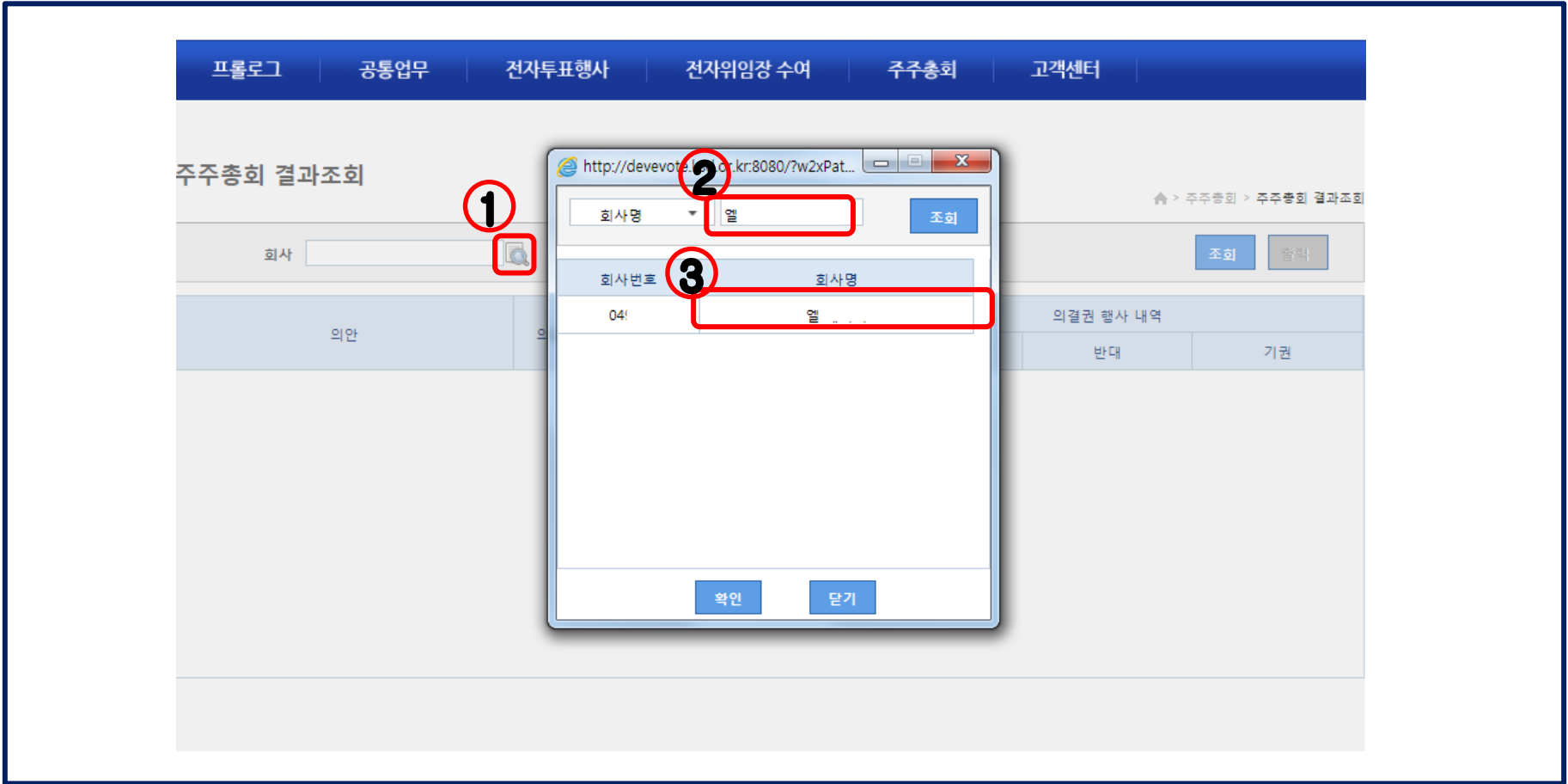
3-(2) 전자투표 행사내역을 조회할 수 있으며, 세부내역 '보기' 버튼을 클릭하면 상세한 내용을 조회할 수 있습니다.

※ '파일받기' 버튼을 클릭하면 세부내역을 엑셀파일로 다운받을 수 있으며, '전자투표행사확인서' 버튼을 클릭하면 행사확인서를 다운받을 수 있습니다.

4. 주주총회 결과 조회



4-(1) '주주총회결과' 메뉴에서 '주주총회 결과조회' 항목을 선택합니다.



4-(2) ① 주주총회 결과조회 페이지로 이동하여 돋보기버튼을 클릭합니다. ② 팝업창이 뜨면, 회사명에 찾고자 하는 회사명을 입력하고 조회버튼을 클릭합니다. ③ 조회된 회사를 클릭하여 선택한 뒤 확인버튼을 누릅니다.

[프로그](#) | [공통업무](#) | [전자투표행사](#) | [전자위임장 수여](#) | **주주총회** | [고객센터](#)

주주총회 결과조회

[홈](#) > [주주총회](#) > [주주총회 결과조회](#)

회사
 주주총회일

의안	의결권 있는 주식수	의결권 행사 내역		
		찬성	반대	기권

4-(3) '주주총회일' 콤보박스를 클릭하여 주주총회일을 선택하고 '조회'버튼을 클릭합니다.

프롤로그

공통업무

전자투표행사

전자위임장 수여

주주총회

고객센터

주주총회 결과조회

☰ > 주주총회 > 주주총회 결과조회

회사	<input type="text" value="명"/>	주주총회일	2014-12-12(일시)	<input type="button" value="조회"/>	<input type="button" value="출력"/>
의안	의결권 있는 주식수	의안통과여부	의결권 행사 내역		
			찬성	반대	기권
제1호의안 재무제표의 승인	450 주	가결	400 주	0 주	0 주
제2호의안 이사의 선임	450 주	가결	350 주	50 주	0 주
제3호의안 감사의 선임	450 주	가결	385 주	15 주	0 주

4-(4) 해당 주주총회의 결과가 조회되며, 의안의 통과여부, 의결권행사내역 등을 확인할 수 있습니다.

※ 해당회사가 주주총회 결과를 아직 등록하지 않은 경우, 조회가 되지 않습니다.

감사합니다.
